



Seminario BALANCE DE

CARBON



2

4 DE NOVIEMBRE
Puro Pilar • Bs. As.

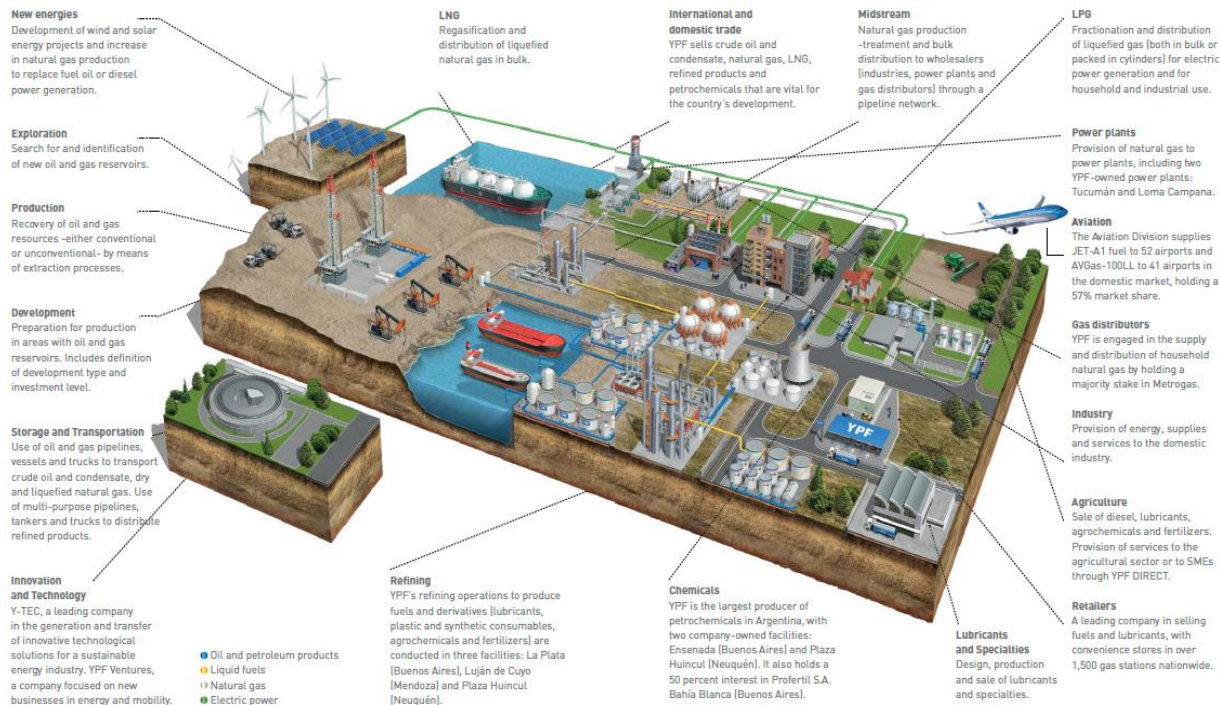




YPF

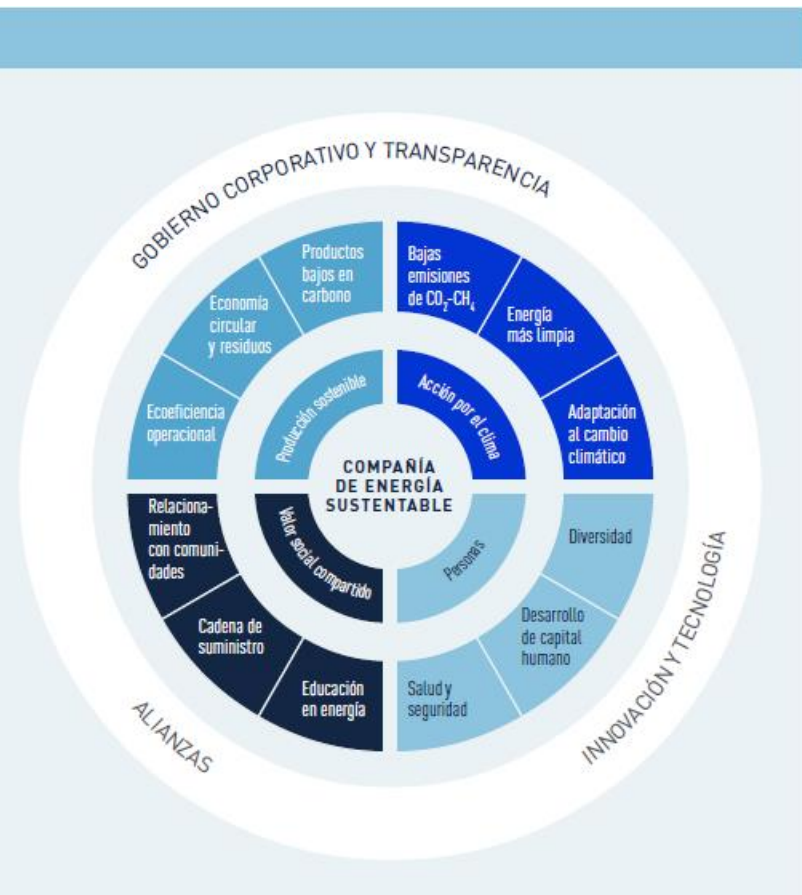
Sustentabilidad y Acción por el Clima

Noviembre 2021



Casi 100 años de historia

- Empresa integrada líder de Petróleo y Gas
- Negocio Rentable de Energía Eléctrica y de Renovables - YPF Luz
- Innovación y Tecnología a través de - Y-TEC.
- Inversores
- Estado Argentino 51%
- 49% floating en NYSE (84%) y BYMA (16%)
- **Propósito: Liderar el presente y el futuro de la Energía en la Argentina.**



1. Producción sostenible

- Llevar adelante operaciones seguras y responsables que reduzcan la huella de carbono, con enfoque de economía circular.
- Consumir y poner a disposición de clientes productos más bajos en carbono.



2. Acción por el clima

- Incorporar los desafíos del cambio climático para fortalecer la resiliencia del negocio y de las operaciones.
- Proveer de energía cada vez más limpia a través de un portafolio de petróleo y gas eficiente en emisiones de carbono.
- Continuar la producción rentable de energía eléctrica y energías renovables a través de YPF LUZ.



3. Personas

- Garantizar el cuidado de la salud y la seguridad de las personas, así como la integridad de nuestros activos.
- Trabajar comprometidos con el desarrollo de las personas y sus capacidades, como también con la promoción de la diversidad y la inclusión, valores que aportan al éxito de la compañía.

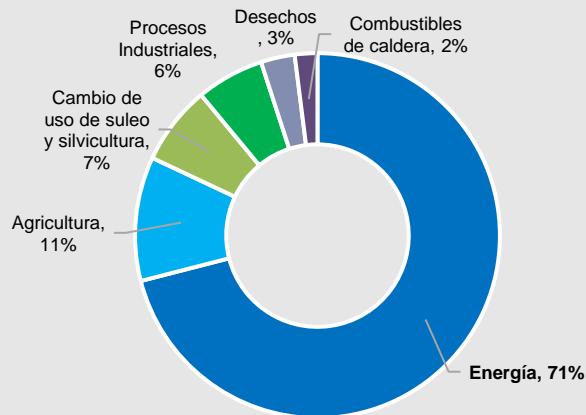


4. Valor social compartido

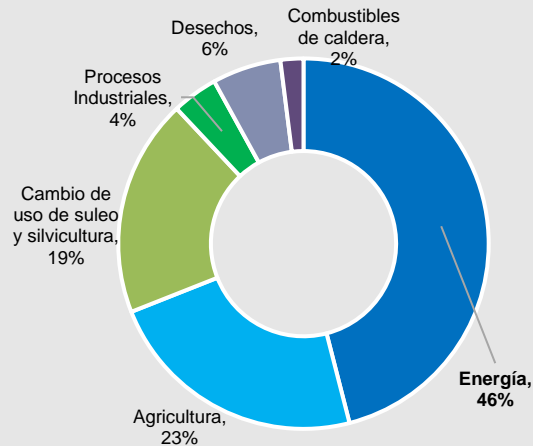
- Producir energía para millones de argentinos todos los días.
- Crear valor para nuestros accionistas y demás grupos de interés.
- Mantener un diálogo fluido con todos ellos y gestionar los impactos ambientales y sociales de nuestras actividades.
- Impulsar la adopción de estándares de sustentabilidad en la cadena de valor.
- Contribuir a la educación de calidad y al desarrollo local sostenible.



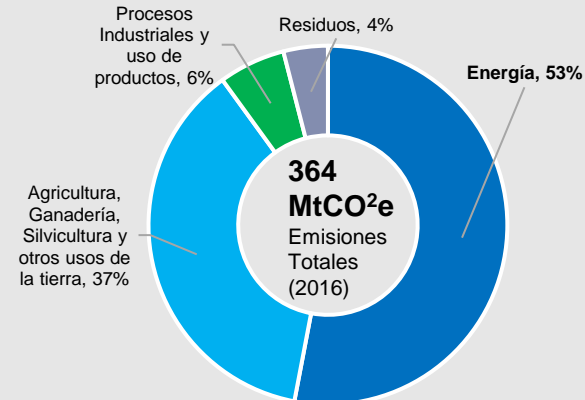
MUNDO



AMÉRICA LATINA Y CARIBE



ARGENTINA



ENERGÍA

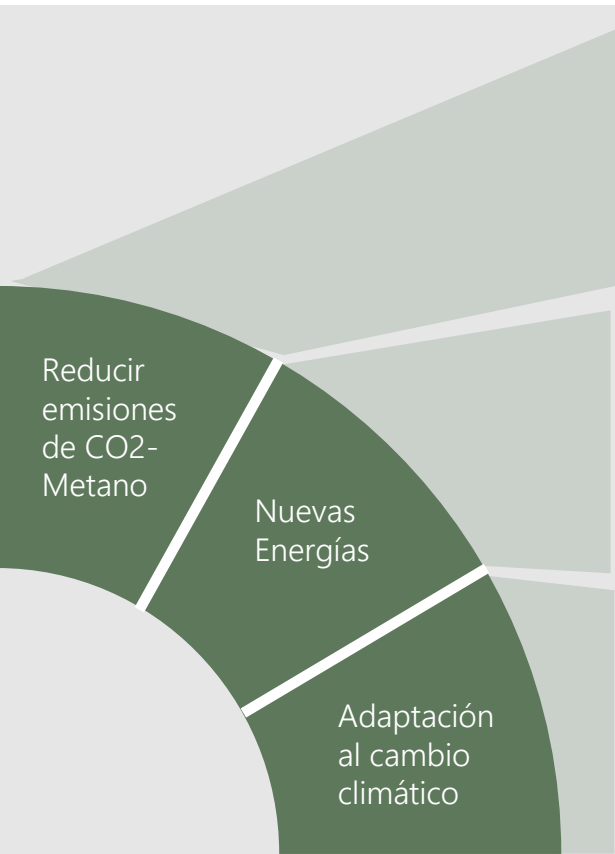
Uso en Industrias	24%
Uso en Transporte	16%
Uso de Energía en Edificios residenciales	11%
Uso de Energía en Edificios comerciales	6,60%
Otras emisiones por fabricación de combustibles	7,80%
Emisiones fugitivas producción	6%

Fuente: Cepal, La economía del Cambio Climático 2018 / ourwordundata.org / World Resources Institute

ENERGÍA

Uso en Industrias	11,2%
Uso en Transporte	13,8%
Generación de Electricidad	13,1%
Uso de Energía en Edificios residenciales	7,4%
Otras emisiones por fabricación de combustibles	4,6%
Emisiones fugitivas producción	2,9%

Fuente : Inventario Nacional de GEI, 2019



Portafolio de Petróleo y Gas más bajo en Carbono



OBJ

- ▶ Producción de **gas natural** (35,6 Mm3/día)
- ▶ **Reducción de Intensidad de GEI** de 10% con base 2017 a 2023. Reducción de Intensidad de Metano
- ▶ **70%** de combustibles **bajos en azufre** en 2025
- ▶ **35%** de energía eléctrica comprada fuentes **renovables** a 2023
- ▶ Continuidad del Proyecto de Forestación NQN (**7.000 ha forestadas**)
- ▶ Explorar otras **NBS - CCS**

Negocio Rentable de Energía Eléctrica – YPF LUZ- y Nuevas Energías



OBJ

- ▶ Capacidad instalada EE:
 - Total: **2.250 MW - 2023: 2.456 MW-**
 - Renovables **222MW- 2023: 396 MW**
- ▶ **I+D en Nuevas Energías** (Hidrógeno- Litio) Y-TEC e YPF Litio.
- ▶ Participación en **Sustentator**

Resiliencia al Cambio Climático del negocio, activos y operaciones



OBJ

- ▶ Mapa de vulnerabilidad y riesgos climáticos
- ▶ Planes de Mitigación
- ▶ Precio Interno de Carbono
- ▶ Precio Interno del Agua para Testeo Sensibilidad Inversiones Críticas
- ▶ Huella de Carbono de Productos

YPF